

明和町の給与・定員管理等について

1 総括

(1) 人件費の状況（普通会計決算）

| 区分 | 住民基本台帳人口 (23年度末) | 歳出額 A | 実質収支 | 人件費 B | 人件費率 B/A | (参考) 22年度の人件費率 |
|------|---------------------|-----------------|---------------|-----------------|-------------|-------------------|
| 23年度 | 人 23,175 | 千円 7,646,314 | 千円 491,703 | 千円 1,403,587 | % 18.36% | % 18.13% |

(2) 職員給与費の状況（普通会計決算）

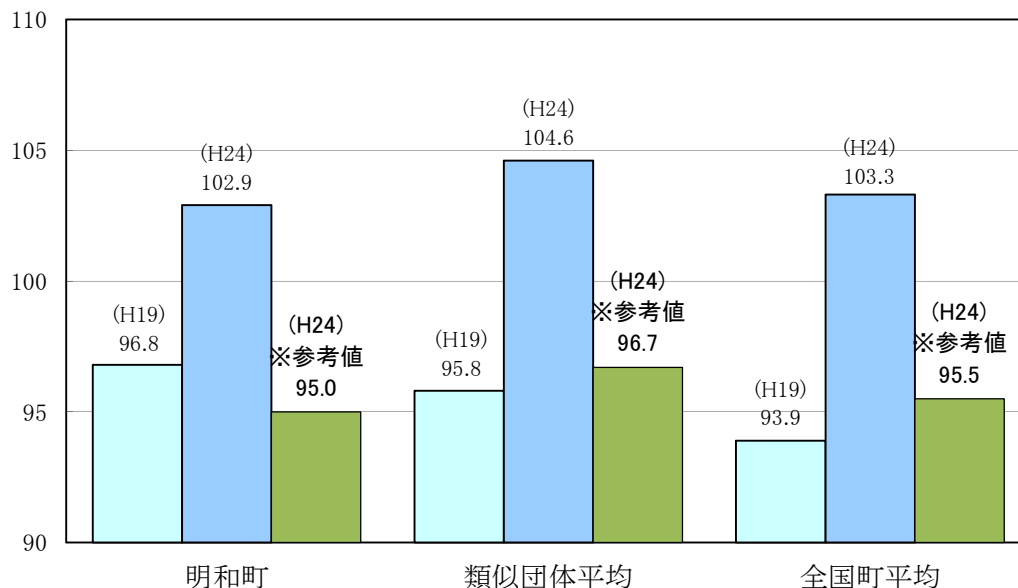
| 区分 | 職員数 A | 給与費 | | | | 一人当たり 給与費 B/A | 類似団体平均 一人当たり給与費 |
|------|----------|---------------|--------------|---------------|---------------|------------------|--------------------|
| | | 給料 | 職員手当 | 期末・勤勉手当 | 計 B | | |
| 23年度 | 人 177 | 千円 615,406 | 千円 81,559 | 千円 219,142 | 千円 916,107 | 千円 5,176 | 千円 5,762 |

(注) 1 職員手当には退職手当を含まない。
2 職員数は、22年4月1日現在の人数である。

(3) 特記事項

特別職 平成23年度 町長10%、副町長5%、教育長2%減額
管理職手当 平成17年度から課長等17%減額

(4) ラスパイレス指数の状況（各年4月1日現在）



(注) 1 ラスパイレス指数とは、国家公務員の給与水準を100とした場合の地方公務員の給与水準を示す指数である。

2 一般行政職給料表の状況（平成24年4月1日現在）

(単位:円)

| | 1級 | 2級 | 3級 | 4級 | 5級 | 6級 |
|---------------|---------|---------|---------|---------|---------|---------|
| 1号給の 給料月額 | 135,600 | 185,800 | 222,900 | 261,900 | 289,200 | 320,600 |
| 最高号給の 給料月額 | 243,700 | 307,800 | 354,700 | 388,300 | 400,600 | 422,600 |

3 職員の平均給与月額、初任給等の状況

(1) 職員の平均年齢、平均給料月額及び平均給与月額の状況（24年4月1日現在）

①一般行政職

| 区分 | 平均年齢 | 平均給料月額 | 平均給与月額 | 平均給与月額 (国ベース) |
|------|--------|-------------|-----------|------------------|
| 明和町 | 42.8 歳 | 323,600 円 | 349,533 円 | 358,556 円 |
| 三重県 | 43.2 歳 | 337,318 円 | 444,153 円 | 379,328 円 |
| 国 | 42.8 歳 | (329,917) 円 | — | (401,789) 円 |
| 類似団体 | 42.8 歳 | 320,717 円 | 376,072 円 | 352,117 円 |

②技能労務職

| 区分 | 平均年齢 | 職員数 | 平均給料月額 | 平均給与月額 (A) | 平均給与月額 (国ベース) |
|----------|--------|--------|-----------|---------------|------------------|
| 明和町 | 46.0 歳 | 18 人 | 276,300 円 | 285,128 円 | 245,100 円 |
| うち学校給食員 | 44.0 歳 | 11 人 | 261,100 円 | 263,309 円 | 255,233 円 |
| うち用務員 | 54.3 歳 | 3 人 | 322,400 円 | 332,233 円 | 240,925 円 |
| うち保育所調理師 | 45.4 歳 | 4 人 | 283,500 円 | 286,650 円 | 255,233 円 |
| 三重県 | 47.9 歳 | 361 人 | 334,372 円 | 392,256 円 | 353,635 円 |
| 国 | 49.7 歳 | 3479 人 | 329,917 円 | — 円 | 323,181 円 |
| 類似団体 | 49.4 歳 | 15 人 | 287,711 円 | 313,646 円 | 303,886 円 |

- (注) 1 「平均給料月額」とは、平成23年4月1日現在における各職種ごとの職員の基本給の平均です。
 2 「平均給与月額」とは、給料月額と扶養手当、住居手当等の諸手当の額を合計したものです。
 3 「平均給与月額(国ベース)」とは、国家公務員の平均給与月額には時間外手当、特殊勤務手当等の手当が含まれていないことから、比較のため国家公務員と同じベースで再計算したものです。(明和町は国と同じベースです。)
 4 明和町・三重県・国・類似団体については、正規職員の人数及び平均のデータです。

(参考：民間データ)

| 職種 | 平均年齢 | 平均給与月額 |
|-------|--------|-----------|
| 学校給食員 | 43.1 歳 | 266,000 円 |
| 用務員 | 53.5 歳 | 206,000 円 |

※民間データは、厚生労働省が公表する「賃金構造基本統計調査」で公表されているデータです。(平成20年～22年の3カ年平均)

※平均給与月額等について、民間データはパート、アルバイト労働者を含んでいます。

※業務内容・雇用形態(年数)等において、完全に一致するものではありません。

③教育職

| 区分 | 平均年齢 | 平均給料月額 | 平均給与月額 |
|------|--------|-----------|-----------|
| 明和町 | 39.1 歳 | 286,400 円 | 292,000 円 |
| 類似団体 | 41.3 歳 | 302,860 円 | 326,114 円 |

(2) 職員の初任給の状況（24年4月1日現在）

| 区分 | | 明和町 | 三重県 | 国 |
|-------|-----|-----------|-----------|-----------|
| 一般行政職 | 大学卒 | 172,200 円 | 178,800 円 | 172,200 円 |
| | 高校卒 | 140,100 円 | 144,500 円 | 140,100 円 |
| 技能労務職 | 高校卒 | 140,100 円 | 144,500 円 | — |
| | 中学卒 | — 円 | — 円 | — |

(3) 職員の経験年数別・学歴別平均給料月額状況（24年4月1日現在）

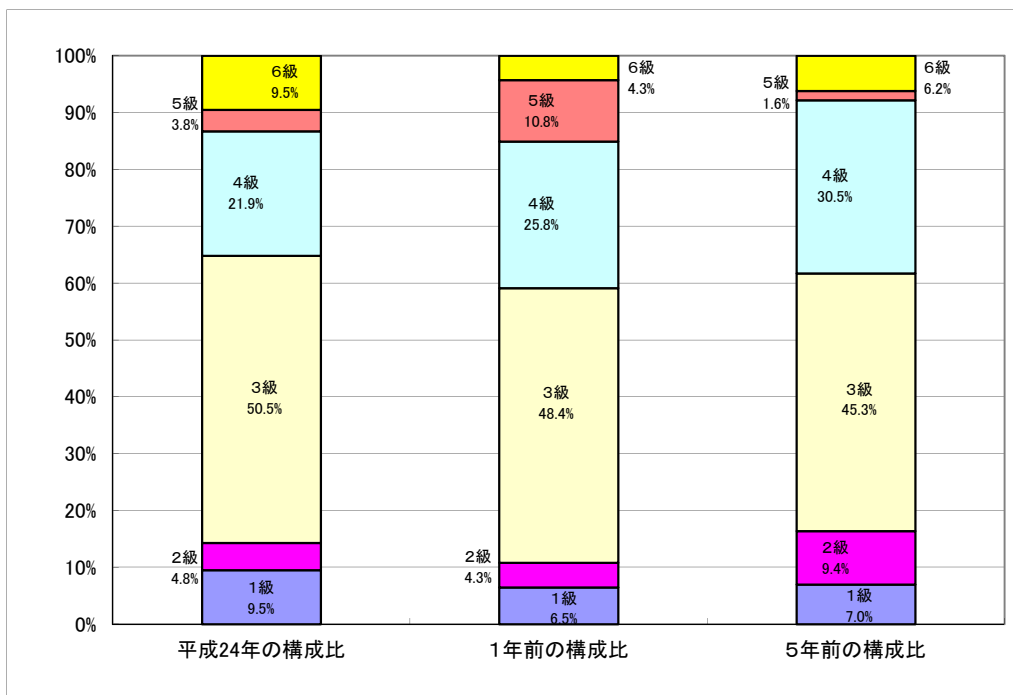
| 区分 | | 経験年数10年 | 経験年数15年 | 経験年数20年 |
|-------|-----|-----------|-----------|-----------|
| 一般行政職 | 大学卒 | 252,200 円 | 297,400 円 | 330,300 円 |
| | 高校卒 | — 円 | — 円 | — 円 |
| 技能労務職 | 高校卒 | — 円 | — 円 | — 円 |
| | 中学卒 | — 円 | — 円 | — 円 |

4 一般行政職の級別職員数等の状況

(1) 一般行政職の級別職員数の状況（24年4月1日現在）

| 区分 | 標準的な職務内容 | 職員数 | 構成比 |
|-----|-------------------------------|------|--------|
| 1 級 | 通常の業務を行う職務 | 10 人 | 9.5 % |
| 2 級 | 相当の知識又は経験を必要とする業務を行う職務 | 5 人 | 4.8 % |
| 3 級 | 係長、主査、主席保育士、主席教諭主任、主任保育士、主任教諭 | 43 人 | 50.5 % |
| 4 級 | 係長、指導保育士(教諭) 保育所園長、幼稚園園長 | 23 人 | 21.9 % |
| 5 級 | 課長、課長相当職 | 4 人 | 3.8 % |
| 6 級 | 課長、課長相当職 | 10 人 | 9.5 % |

- (注) 1 明和町の給与条例に基づく給料表の級区分による職員数である。
 2 標準的な職務内容とは、それぞれの級に該当する代表的な職務である。



(2) 昇給への勤務成績の反映状況

勤務評定制度を導入していないため、町長決裁により欠勤、休職がないことなどを根拠として昇給判定を行う。

5 職員の手当の状況

(1) 期末手当・勤勉手当

| 明和町 | 三重県 | 国 |
|---|---|---|
| 1人当たり平均支給額(23年度) 1,410 千円 | 1人当たり平均支給額(23年度) 1,604 千円 | — |
| (23年度支給割合) 期末手当 2.6 月分 勤勉手当 1.35 月分 | (23年度支給割合) 期末手当 2.6 月分 勤勉手当 1.35 月分 | (23年度支給割合) 期末手当 2.6 月分 勤勉手当 1.35 月分 |
| (加算措置の状況) 職制上の段階、職務の級等による加算措置 | (加算措置の状況) 職制上の段階、職務の級等による加算措置 | (加算措置の状況) 職制上の段階、職務の級等による加算措置 |

(注) ()内は、再任用職員に係る支給割合である。

(2) 退職手当(24年4月1日現在)

| 明和町 | | | 国 | | |
|----------------------|----------|----------|----------|----------|----------|
| (支給率) | 自己都合 | 勸奨・定年 | (支給率) | 自己都合 | 勸奨・定年 |
| 勤続20年 | 23.50 月分 | 30.55 月分 | 勤続20年 | 23.50 月分 | 30.55 月分 |
| 勤続25年 | 33.50 月分 | 41.34 月分 | 勤続25年 | 33.50 月分 | 41.34 月分 |
| 勤続35年 | 47.50 月分 | 59.28 月分 | 勤続35年 | 47.50 月分 | 59.28 月分 |
| 最高限度額 | 59.28 月分 | 59.28 月分 | 最高限度額 | 59.28 月分 | 59.28 月分 |
| その他の加算措置 (退職時特別昇給 | なし |) | その他の加算措置 | | |
| 1人当たり平均支給額 | 19,034 | 千円 | | | |

(注) 退職手当の1人当たり平均支給額は、23年度に退職した職員に支給された平均額である。

(3) 地域手当

(24年4月1日現在)

| 支給実績(23年度決算) | | 6,830 千円 | |
|-------------------------|-----|----------|-----------|
| 支給職員1人当たり平均支給年額(23年度決算) | | 36,718 円 | |
| 支給対象地域 | 支給率 | 支給対象職員数 | 国の制度(支給率) |
| 明和町 | 1 % | 191 人 | 0 % |
| | % | 人 | % |
| | % | 人 | % |

(23年度の制度完成時)

| 支給対象地域 | 支給率 | 国の制度(支給率) |
|--------|-----|-----------|
| 全域 | 4 % | 0 % |
| | % | % |
| | % | % |

(注) 国の制度では、平成22年度での完成を目指して、平成18年度から支給率を段階的に引き上げることとしている。

(4) 特殊勤務手当 (24年4月1日現在)

| | | | |
|-------------------------|------------------|----------|--------------|
| 支給実績(23年度決算) | 0 千円 | | |
| 支給職員1人当たり平均支給年額(23年度決算) | 0 円 | | |
| 職員全体に占める手当支給職員の割合(24年度) | 0.0 % | | |
| 手当の種類(手当数) | 2種類 | | |
| 手当の名称 | 主な支給対象職員 | 主な支給対象業務 | 左記職員に対する支給単価 |
| 防疫作業手当 | 伝染病防疫業務に従事する職員 | 伝染病防疫業務 | 日額400円以内 |
| 危険作業手当 | 災害応急対策業務等に従事する職員 | 災害応急対策業務 | 日額500円以内 |

(5) 時間外勤務手当

| | |
|-----------------------|-----------|
| 支給実績(23年度決算) | 22,027 千円 |
| 職員1人当たり平均支給年額(23年度決算) | 115 千円 |
| 支給実績(22年度決算) | 22,219 千円 |
| 職員1人当たり平均支給年額(22年度決算) | 122 千円 |

(6) その他の手当 (24年4月1日現在)

| 手当名 | 内容及び支給単価 | 国の制度との異同 | 国の制度と異なる内容 | 支給実績(23年度決算) | 支給職員1人当たり平均支給年額(23年度決算) |
|-------|---|----------|------------|--------------|-------------------------|
| 扶養手当 | 配偶者 13,000円 その他 6,500円 | 同 | | 16,573 千円 | 220,973 円 |
| 住居手当 | (ア)月額23,000円以下の家賃を支払っている職員 家賃額-12,000円 (イ)月額23,000円を超え、55,000円未満の家賃を支払っている職員 (家賃-23,000円)×1/2+11,000円 (ウ)月額55,000円以上の家賃を支払っている職員 27,000円 | 同 | | 2,743 千円 | 105,497 円 |
| 通勤手当 | <交通機関利用> 運賃相当額×80%(支給限度額44,000円) <自家用車等利用> 片道5km以上対象。距離区分に応じて2,000円～23,600円 | 同 | | 6,626 千円 | 41,674 円 |
| 管理職手当 | 課長=月額×10% 園長=月額×8% | 異 | 国は定額化 | 10,129 千円 | 460,384 円 |

6 特別職の報酬等の状況 (24年4月1日現在)

| 区分 | 給料 | 月額 | |
|------|-----|---|---|
| | | 最高額 | 最低額 |
| 報酬 | 町長 | 720,000 円 (800,000 円) | 904,000 円 / 383,500 円 |
| | 副町長 | 589,000 円 (620,000 円) | 750,000 円 / 311,500 円 |
| | 議長 | 300,000 円 (300,000 円) | 499,000 円 / 227,000 円 |
| | 副議長 | 230,000 円 (230,000 円) | 430,000 円 / 182,000 円 |
| | 議員 | 220,000 円 (220,000 円) | 400,000 円 / 157,000 円 |
| 期末手当 | 町長 | (23年度支給割合) 3.95 月分 | |
| | 副町長 | (23年度支給割合) 3.00 月分 | |
| | 議長 | | |
| 退職手当 | 町長 | (算定方式) 給料月額(80万円)に支給率(1月につき41.6/100)を乗じて得た額 | (1期の手当額) 15,974,400円 (支給時期) 任期毎又は退職時 |
| | 副町長 | 給料月額(62万円)に支給率(1月につき25/100)を乗じて得た額 | 7,440,000円 任期毎又は退職時 |
| | 備考 | | |

(注) 1 給料及び報酬の()内は、減額措置を行う前の金額である。
2 退職手当の「1期の手当額」は、4月1日現在の給料月額及び支給率に基づき、1期(4年=48月)勤めた場合における退職手当の見込額である。

7 職員数の状況

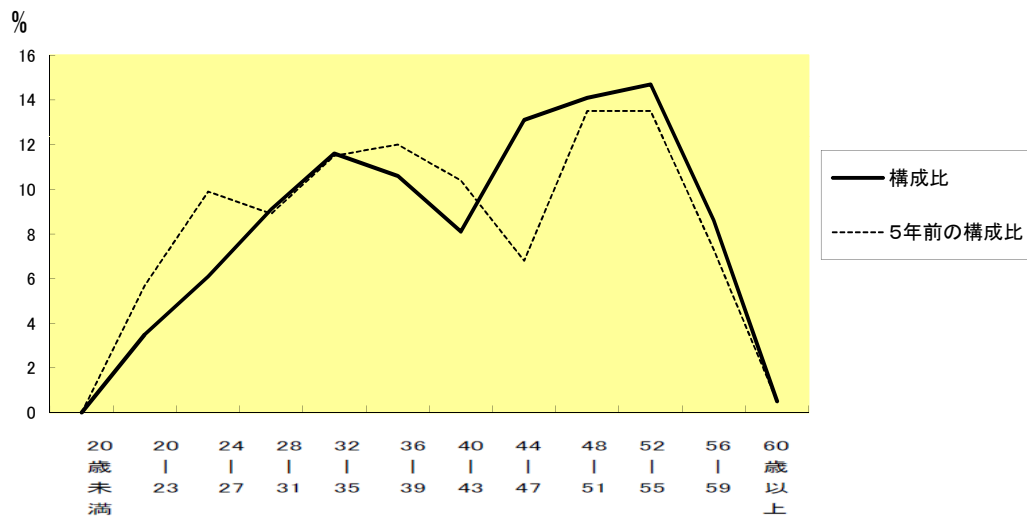
(1) 部門別職員数の状況と主な増減理由

(各年4月1日現在)

| 区 分 部 門 | | 職 員 数 | | 対前年 増減数 | 主 な 増 減 理 由 | |
|------------|--------|---------|---------|----------------------|---|----------------------|
| | | 平成23年 | 平成24年 | | | |
| 普通会計部門 | 議会 | 2 | 2 | △ 3 | 機構改革に基づく兼務による減員 | |
| | 総務 | 27 | 24 | | | |
| | 税務 | 13 | 13 | | | |
| | 一般行政部門 | 農林水産 | 8 | 8 | 1 | 機構改革に基づく事務分掌見直しによる増員 |
| | 労働 | 2 | 3 | | | |
| 商工 | 12 | 12 | | | | |
| 土木 | 51 | 52 | | | | |
| 民生 | 11 | 11 | 1 | 機構改革に基づく事務分掌見直しによる増員 | | |
| 衛生 | 11 | 11 | | | | |
| | 計 | 126 | 125 | △ 1 | <参考> 人口10,000人当たり職員数 54.3 人 (類似団体の人口10,000人当たり職員数 52 人) | |
| | 教育部門 | 51 | 50 | △ 1 | 人員配置の見直しによる減員 | |
| | 小 計 | 177 | 175 | △ 2 | | |
| 公営企業会計等部門 | 水道 | 5 | 6 | 1 | 水道事業の充実を図るための増員 | |
| | 下水道 | 4 | 4 | | | |
| | その他 | 7 | 7 | | | |
| | 小 計 | 16 | 17 | 1 | | |
| 合 計 | | 193 | 192 | △ 1 | | |
| | | [244] | [244] | [] | | |

(注) 1 職員数は一般職に属する職員数である。
2 []内は、条例定数の合計である。

(2) 年齢別職員構成の状況 (24年4月1日現在)



| | | | | | | | | | | | | | |
|-----|-----------|-----------------|-----------------|-----------------|-----------------|-----------------|-----------------|-----------------|-----------------|-----------------|-----------------|-----------|----------|
| 区 分 | 20歳 未満 | 20歳 ～ 23歳 | 24歳 ～ 27歳 | 28歳 ～ 31歳 | 32歳 ～ 35歳 | 36歳 ～ 39歳 | 40歳 ～ 43歳 | 44歳 ～ 47歳 | 48歳 ～ 51歳 | 52歳 ～ 55歳 | 56歳 ～ 59歳 | 60歳 以上 | 計 |
| 職員数 | 0 人 | 11 人 | 19 人 | 17 人 | 22 人 | 23 人 | 20 人 | 13 人 | 26 人 | 26 人 | 14 人 | 1 人 | 192 人 |

(3) 職員数の推移

(単位:人・%)

| 区 分 | | 19年 | 20年 | 21年 | 22年 | 23年 | 24年 | 過去5年間 の増減数(率) |
|---------|-----|-----|-----|-----|-----|-----|-----|------------------|
| 一般行政 | 職員数 | 136 | 132 | 128 | 126 | 126 | 125 | △ 8.1 |
| 教 育 | 職員数 | 51 | 50 | 51 | 49 | 50 | 50 | △ 2.0 |
| 普通会計 | 職員数 | 187 | 182 | 179 | 175 | 176 | 175 | △ 6.4 |
| 公営企業等会計 | 職員数 | 11 | 12 | 12 | 16 | 16 | 17 | 54.5 |
| 計 | 職員数 | 198 | 194 | 191 | 191 | 192 | 192 | △ 3.0 |

(注) 1 各年における定員管理調査において報告した部門別職員数

8 公営企業職員の状況

(1) 水道事業

① 職員給与費の状況

ア 決算

| 区分 | 総費用 A | 純損益又は実 質収支 | 職員給与費 B | 総費用に占める 職員給与費比率 B/A | (参考) 22年度の総費用に占 める職員給与費比率 |
|------|---------------|---------------|--------------|---------------------------|---------------------------------|
| 23年度 | 千円 315,163 | 千円 33,566 | 千円 31,967 | % 10.1 | % 10.3 |

| 区分 | 職員数 A | 給 与 費 | | | | 一人当たり 給与費 B/A |
|------|----------|--------------|-------------|-------------|--------------|------------------|
| | | 給 料 | 職員手当 | 期末・勤勉手当 | 計 B | |
| 23年度 | 人 5 | 千円 21,024 | 千円 3,215 | 千円 7,668 | 千円 31,907 | 千円 6,381 |

| 市町村 一人当たり給与費 |
|-----------------|
| 千円 5,176 |

- (注) 1 職員手当には退職給与金を含まない。
2 職員数は、23年3月31日現在の人数である。

イ 特記事項

管理職手当 平成17年度から課長等17%減額

② 職員の基本給、平均月収額及び平均年齢の状況(24年4月1日現在)

| 区分 | 平均年齢 | 基本給 | 平均月収額 |
|------|--------|-----------|-----------|
| 明和町 | 42.5 歳 | 324,966 円 | 472,458 円 |
| 団体平均 | — 歳 | — 円 | — 円 |
| 事業者 | — 歳 | — 円 | — 円 |

(注) 平均月収額には、期末・勤勉手当等を含む。

③ 職員の手当の状況

ア 期末手当・勤勉手当

| 明和町 | | 明和町(一般行政職・団体平均等) | |
|---------------------|-------------|---------------------|-------------|
| 1人当たり平均支給額(23年度) | | 1人当たり平均支給額(23年度) | |
| 1,534 千円 | | 1,297 千円 | |
| (24年度支給割合) | | (24年度支給割合) | |
| 期末手当 | 勤勉手当 | 期末手当 | 勤勉手当 |
| 2.60 月分 | 1.35 月分 | 2.60 月分 | 1.35 月分 |
| (1.45)月分 | (0.650)月分 | (1.45)月分 | (0.650)月分 |
| (加算措置の状況) | | (加算措置の状況) | |
| 職制上の段階、職務の級等による加算措置 | | 職制上の段階、職務の級等による加算措置 | |

(注) ()内は、再任用職員に係る支給割合である。

イ 退職手当(24年4月1日現在)

| 明和町 | | | 明和町(一般行政職・団体平均等) | | |
|----------------------|----------|----------|----------------------|----------|----------|
| (支給率) | 自己都合 | 勸奨・定年 | (支給率) | 自己都合 | 勸奨・定年 |
| 勤続20年 | 23.50 月分 | 30.55 月分 | 勤続20年 | 23.50 月分 | 30.55 月分 |
| 勤続25年 | 33.50 月分 | 41.34 月分 | 勤続25年 | 33.50 月分 | 41.34 月分 |
| 勤続35年 | 47.50 月分 | 59.28 月分 | 勤続35年 | 47.50 月分 | 59.28 月分 |
| 最高限度額 | 59.28 月分 | 59.28 月分 | 最高限度額 | 59.28 月分 | 59.28 月分 |
| その他の加算措置 | | | その他の加算措置 | | |
| (退職時特別昇給 なし) | | | (退職時特別昇給 なし) | | |
| 1人当たり平均支給額 — 千円 — 千円 | | | 1人当たり平均支給額 — 千円 — 千円 | | |

(注) 退職手当の1人当たり平均支給額は、23年度に退職した職員に支給された平均額である。

ウ 地域手当(未支給)

(24年4月1日現在)

| 支給実績(23年度決算) | | | 225 千円 |
|-------------------------|-----|---------|---------------|
| 支給職員1人当たり平均支給年額(23年度決算) | | | 44,932 円 |
| 支給対象地域 | 支給率 | 支給対象職員数 | 一般行政職の制度(支給率) |
| 明和町 | 1 % | 5 人 | 1 % |
| | % | 人 | % |
| | % | 人 | % |
| | % | 人 | % |
| | % | 人 | % |
| | % | 人 | % |

(制度完成時)

| 支給対象地域 | 支給率 | 一般行政職の制度(支給率) |
|--------|-----|---------------|
| 全域 | 4 % | 4 % |
| | % | % |
| | % | % |
| | % | % |
| | % | % |

エ 特殊勤務手当(24年4月1日現在)

| 支給実績(22年度決算) | | 0 千円 | |
|-------------------------|------------------|----------|--------------|
| 支給職員1人当たり平均支給年額(23年度決算) | | 0 円 | |
| 職員全体に占める手当支給職員の割合(23年度) | | 0.0 % | |
| 手当の種類(手当数) | | 2種類 | |
| 手当の名称 | 主な支給対象職員 | 主な支給対象業務 | 左記職員に対する支給単価 |
| 防疫作業手当 | 伝染病防疫業務に従事する職員 | 伝染病防疫業務 | 日額400円以内 |
| 危険作業手当 | 災害応急対策業務等に従事する職員 | 災害応急対策業務 | 日額400円以内 |

オ 時間外勤務手当

| | |
|-----------------------|----------|
| 支給実績(22年度決算) | 888 千円 |
| 職員1人当たり平均支給年額(22年度決算) | 222 千円 |
| 支給実績(23年度決算) | 1,125 千円 |
| 職員1人当たり平均支給年額(23年度決算) | 201 千円 |

(注) 時間外勤務手当には、休日勤務手当を含む。

カ その他の手当(24年4月1日現在)

| 手当名 | 内容及び支給単価 | 一般行政職の制度との異同 | 一般行政職の制度と異なる内容 | 支給実績(23年度決算) | 支給職員1人当たり平均支給年額(23年度決算) |
|-------|---|--------------|----------------|--------------|-------------------------|
| 扶養手当 | 配偶者 13,000円 その他 6,500円 | 同 | 同 | 942 千円 | 236 千円 |
| 管理職手当 | 月額×10% | 同 | 同 | 501 千円 | 501 千円 |
| 住居手当 | ・借家・借間居住者 家賃が12000円を超えるもの につき支給 最高額27,000円 | 同 | 同 | 55 千円 | 28 千円 |
| 通勤手当 | ・公共交通機関利用者運賃 等相当額(定期券等)支給 限度額55,000円 ・交通用具使用者 片道2km以上の職員に対し て通勤距離に応じて2,000 円~245,000円 | 同 | 同 | 203 千円 | 41 千円 |

9 福利厚生状況

(1) 三重県市町村職員互助会への加入状況

| 事業の内容（平成23年度） | |
|-------------------------------------|------------------------------|
| 福利厚生事業 | 給付事業、法律相談、職場研修助成、メンタルヘルス事業など |
| 公益事業 | 地域振興助成、災害対策事業助成 |
| 会員数 | 195名 |
| 負担金 | 給料月額 \times 4/1000 |
| 負担金の決算額：2,877千円（1人あたりの負担金額：14,754円） | |