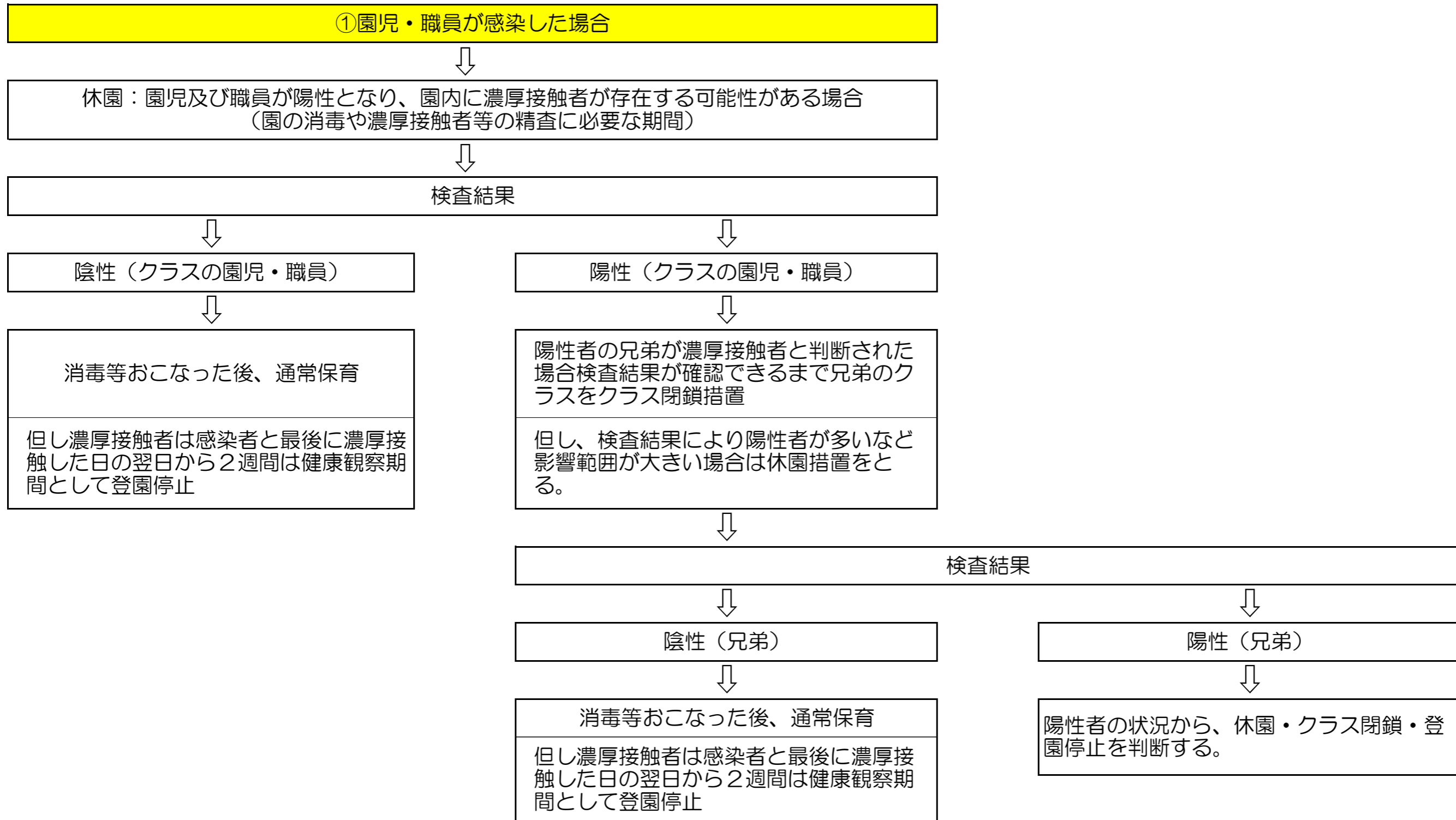


対応フロー



②同居家族の感染により園児・職員が濃厚接触者となった場合



濃厚接触者となった園児・職員は保健所が指定する日まで登園停止、出勤停止



当該園児・職員の検査結果がでるまでの期間クラス閉鎖
ただし、本人に風邪等の症状がない場合、通常通り保育を行う



検査結果



陰性（園児・職員）



クラス閉鎖解除
保健所が指定する期間、登園停止・出勤停止（14日間）



陽性（園児・職員）



①園児・職員が感染した場合のフローへ

③同居家族が濃厚接触者の場合



濃厚接触者の検査結果が出るまでの期間、（園児・職員）本人は登園停止・出勤停止



検査結果



陰性（家族）



本人、翌日から登園・出勤



陽性（家族）



園児・職員が濃厚接触者となった場合、14日間、登園停止・出勤停止

土曜保育の利用があった場合は保育状況を確認し、濃厚接触者となった場合は本人が登園停止・出勤停止