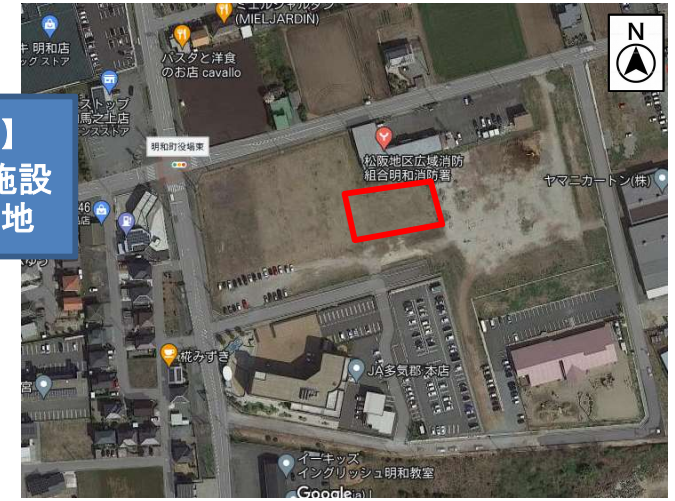
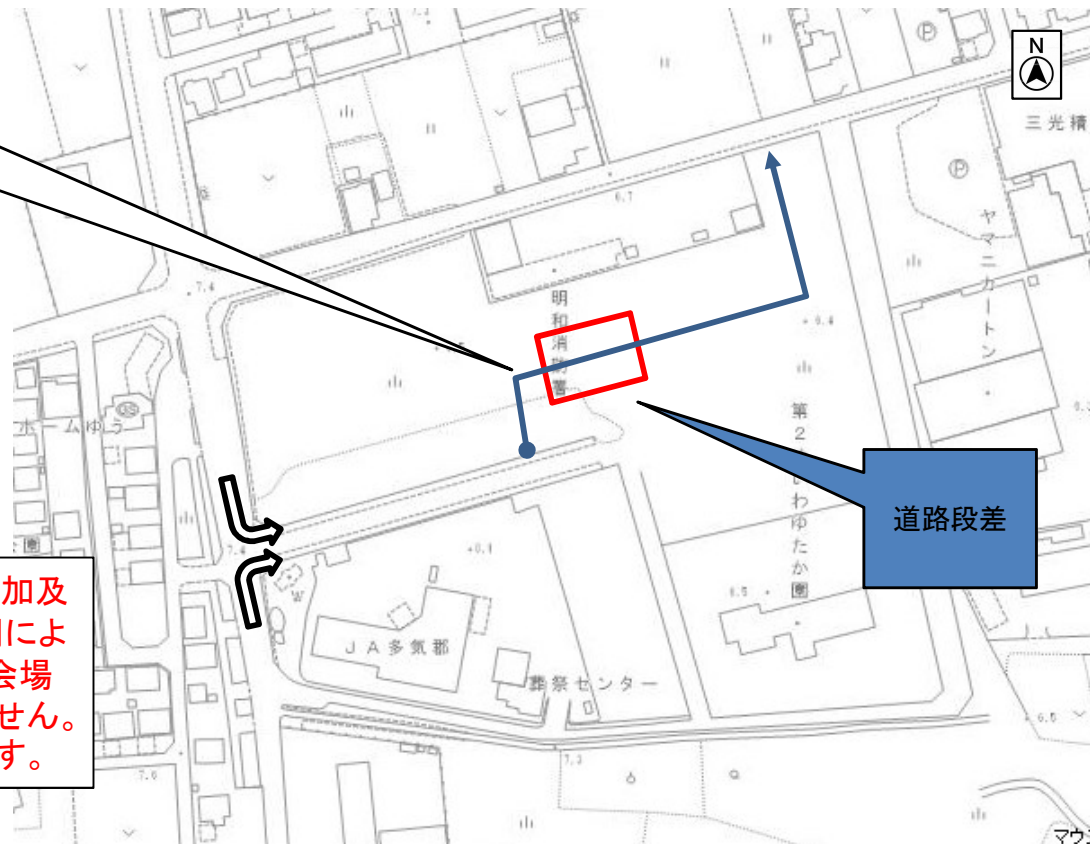


令和4年明和町大規模災害発生に備えた道路啓開訓練



道路啓開ルート
明和中央線より進入
し明和消防署横より
通過する。



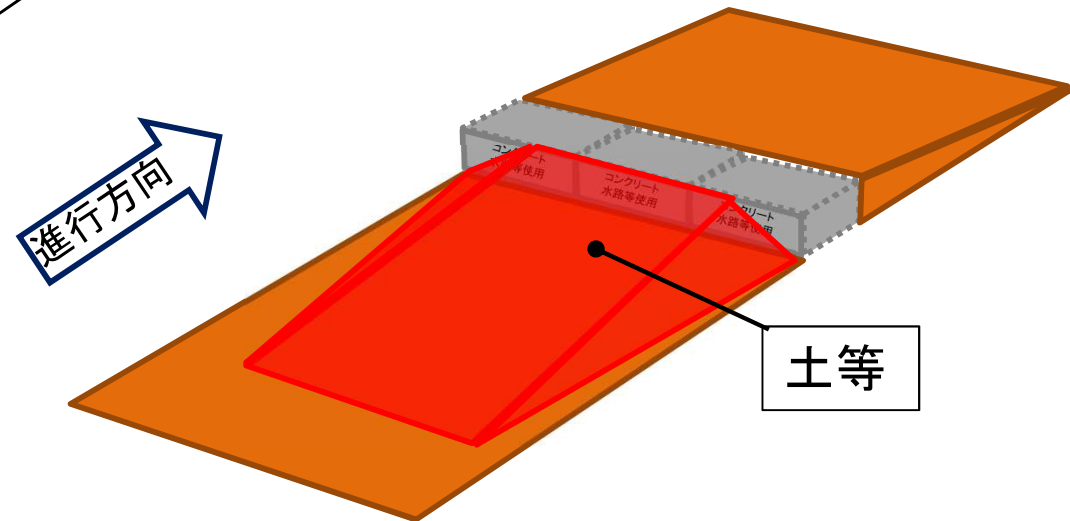
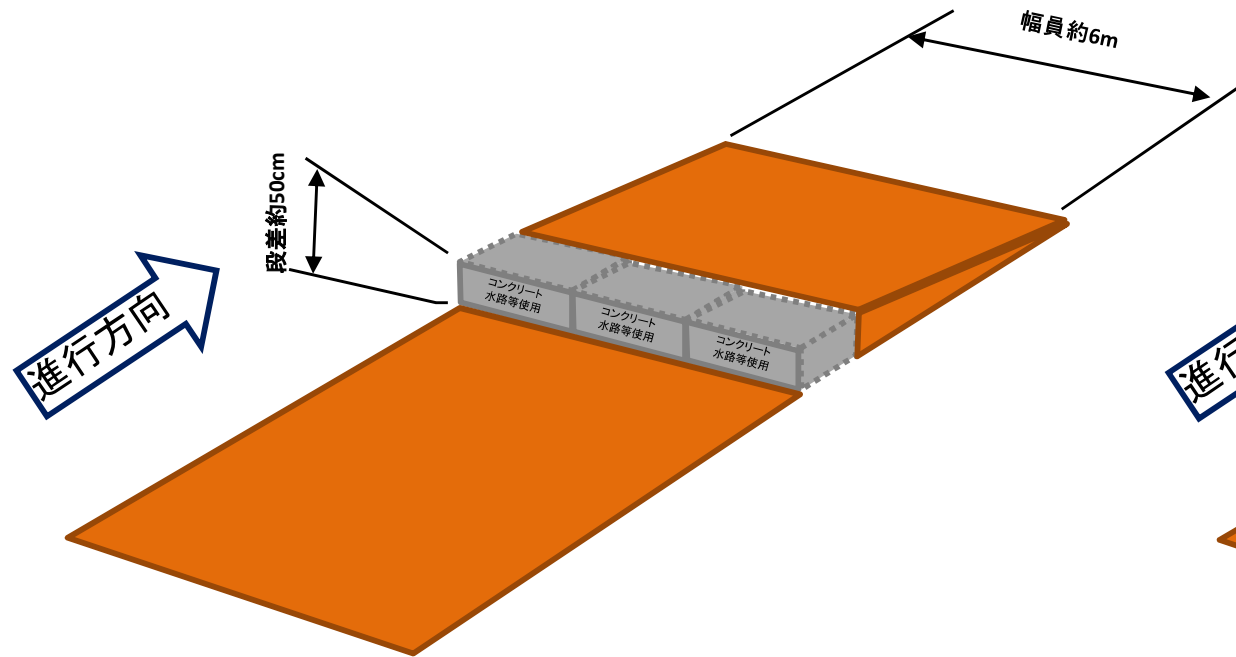
注意: 一般の方の参加及び観覧は、重機使用により危険であるため、会場へ立ち入りはできません。ご協力をお願いします。

- 【訓練日】
令和4年10月30日(午前8時30分より)
- 【訓練内容等】
明和町公共施設整備事業用地を利用して、地震により緊急輸送道路橋りょうに50cmの段差が生じて、緊急車両が通行できない状況を想定して下記の訓練を行います。
- ①災害対策基本法に基づく道路区間指定及び通知役場が道路区域指定及び通知を行う。
 - ②建設事業者による現地確認及び情報伝達訓練
建設事業者は実際の事務所より現場へ集合する。
スプレッドシートによる連絡。
 - ③道路段差等応急訓練
完了後緊急車両(消防車)通行させ完了。
- 【参加予定】
明和町(主催)
松阪地区広域消防組合明和消防署
明和町建設業協会 外
- 【協力】

【段差訓練概算手順】

①橋りょう接手部に段差が発生

②段差手前を土等により摺り付け



③段差表面を敷き鉄板等で養生

④車両通過により使用確認

