

MEIWA

明和町産業用地ガイド

令和8年2月改訂



三重県明和町

【明和町の概要】

本町は、三重県のほぼ中央部である伊勢平野の南部に位置し、東は大堀川を境として伊勢市に、西は松阪市、南は伊勢市、玉城町、多気町に接し、北は伊勢湾に面しています。

気候は全般的に温暖な東海型気候に属し、年平均気温は 16.3℃です（令和元年津地方気象台より）。松阪市、伊勢市と隣接していることから、両市のベッドタウン的な要素があり、人口は、昭和 40 年（1965 年）の 16,860 人から増加が続き、近年では概ね 23,000 人前後で推移しています。

本町の製造業は、3 ヶ所の工業団地を中心に、金属製品製造業、電気機械器具製造業など約 50 社が操業しております。

県内の大規模工場等へ、町内に立地している電気・電子・一般機械等の部材産業が材料を供給することで、三重県のものづくりを支えるという重要な役割を果たしています。

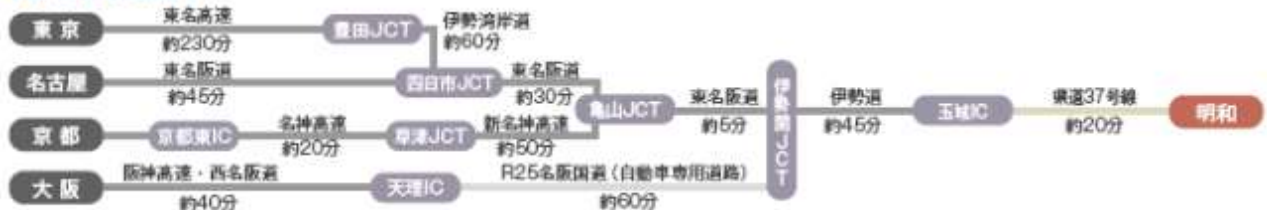
また、電子機械部品製造の分野で独自の先端技術による地力ある企業も活躍しております。

食料品製造業では、農水産物を原料とした加工製造業が多く、特に大淀地区には古くからひじきの加工を手がけている地場産業が盛んで、本町を含む伊勢地方ではひじきの国内消費量の約 7 割を生産しております。

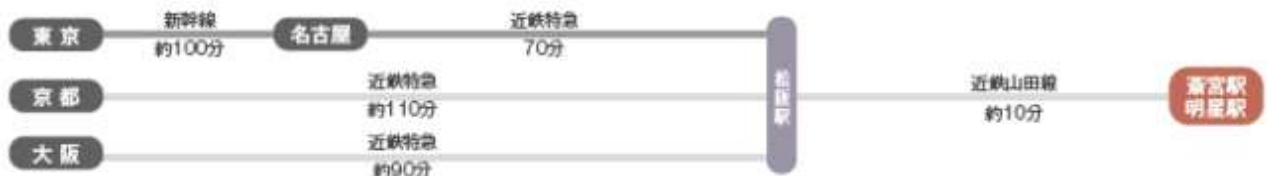
明和町の面積	41.06 km ²		
明和町の人口	23,148人 (H28.10.1 住民台帳)	22,647人 (R7.3.1 住民台帳)	
明和町の世帯	8,759世帯 (H28.10.1 住民台帳)	9,680世帯 (R7.3.1 住民台帳)	
明和町の就業者数	11,012人 (H27 国勢調査)	11,183人 (R2 国勢調査)	
	第1次産業	641人	503人
	第2次産業	3,271人	3,156人
	第3次産業	6,697人	6,641人
	分類不能の産業	403人	883人

交通アクセス

車でお越しの場合



電車でお越しの場合



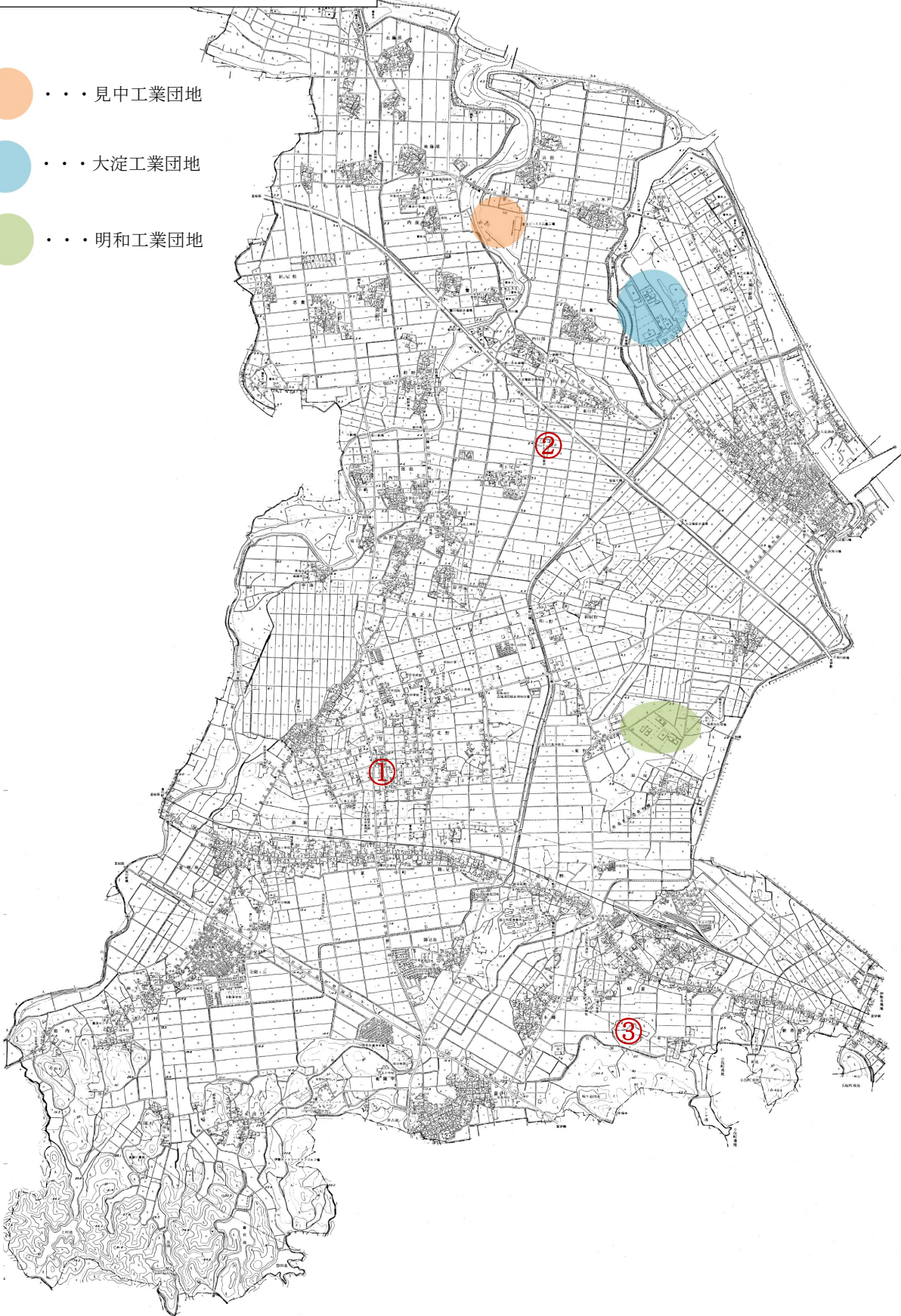
明和町内産業用地紹介一覧

2026年2月13日現在

	名称・所在地	面積	概要
①	【工場敷地】 明和町大字斎宮	土地 3,214.23 m ² (974 坪) 建物 1,180.20 m ²	近鉄「斎宮駅」から徒歩約 15 分 (約 1 km) ※原則、賃貸のみの案内です
②	佐田字沼 285 番地 1	土地 932 m ²	近鉄「明星駅」から車で約 10 分
③	明星字南浦 1431 番 4 ほか	山林ほか 45,296 m ²	伊勢自動車道「玉城 IC」より約 15 分

紹介物件位置図

- . . . 見中工業団地
- . . . 大淀工業団地
- . . . 明和工業団地



【所有企業紹介】

株式会社日新化成製作所

当社は、顧客に最大の満足と利益を贈り、地域社会への奉仕を心がける事を基本理念とした会社です。無限の可能性を求め、個人の「やる気」を大切にし人に優しく、仕事に厳しい活気ある職場環境の中で人を育てる人間環境を作っています。

三重県下の2工場（明和・滝原）を平成28年9月に多気町へ移転統合。パナソニック株式会社の協力会社として、プラスチック成形から制御機器商品組立までの一環生産を行うと共に日々生産性向上、技術力の向上に努めています。

<工場写真>



【紹介物件概要】

（株）日新化成製作所 多気工場

国道23号から数分でアクセスできるこの物件は、近鉄斎宮駅から約1km、徒歩約15分の場所にあります。周辺には住宅地が広がっており、居住環境地区（明和町都市計画特定用途制限地域計画）に指定されています。

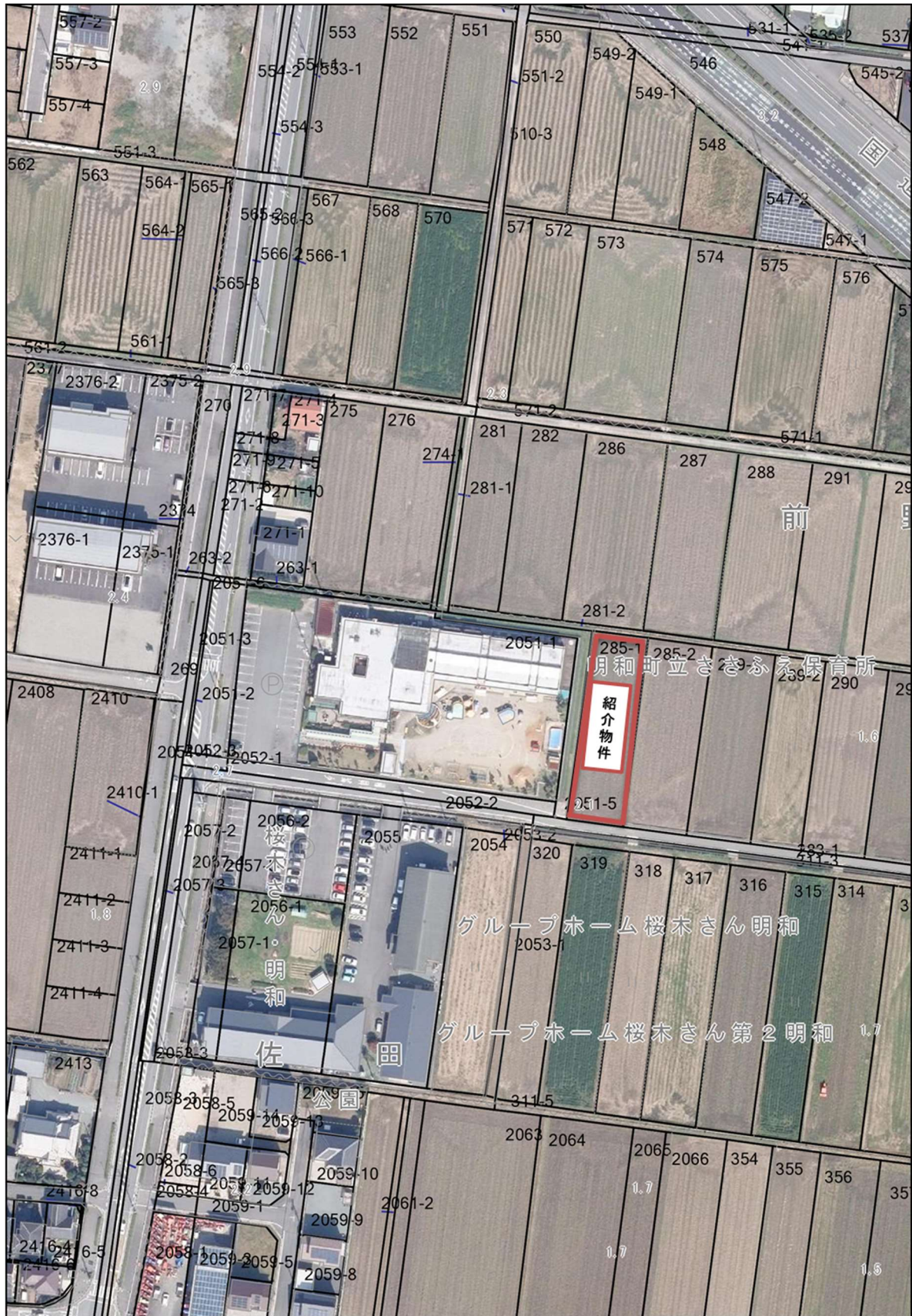
所在地	三重県多気郡明和町大字斎宮 2593 番地 1
土地面積	3, 214.23㎡（建物面積を含む）
建物面積	1, 180.20㎡
土地地目	宅地
地権者	株式会社日新化成製作所 本社：愛知県名古屋市緑区浦里2丁目183番地
土地価格	賃貸について相談可。価格に関しては応相談。
インフラ	電力・・・6KV配線・特別高圧 77KV 斎宮変電所まで約1km 水道・・・明和町上下水道事業により給水 ガス・・・進出企業によりLPG利用
用途地域	都市計画区域内 建ぺい率60%・容積率200%以内
優遇制度	・事業所設置奨励金 ・半島振興法実施地域（製造業）
問合せ先	明和町まちづくり戦略課 まち開発係 TEL：0596-52-7112 FAX：0596-52-7133 E-mail：senryaku@town.mie-meiswa.lg.jp



【紹介物件概要】

国道 23 号付近にあるこの物件は、近鉄明星駅から車で約 10 分程度でアクセスできる位置にあります。田園居住地区（明和町都市計画特定用途制限地域）に指定されています。

所在地	三重県多気郡明和町大字佐田字沼 285 番 1
土地面積	約 932 m ²
土地地目	雑種地
土地管理者	株式会社 KENJIN
希望価格	応相談
インフラ	電力…なし 水道…なし ガス…なし 排水…なし
用途地域	・都市計画区域内 建ぺい率 60%・容積率 200%以内 ・特定用途制限地域内：田園居住地区
優遇制度	・事業所設置奨励金 ・半島振興法実施地域（製造業） ※優遇制度の適否は条件によります
問合せ先	明和町まちづくり戦略課 まち開発係 TEL：0596-52-7112 FAX：0596-52-7133 Email: senryaku@town.mie-meywa.lg.jp



【紹介物件概要】

本物件は、伊勢自動車道「玉城 IC」から車で 15 分程度で、近鉄「明星駅」へも徒歩で 15 分程度の位置にあり、交通アクセスは良好。周辺は農地に囲まれた田園居住地区（明和町都市計画特定用途制限地域）に指定されています。

所在地	三重県多気郡明和町大字明星字南浦 1 4 3 1 番 4 ほか
土地面積	45,296㎡（14筆）
土地地目	山林ほか
土地管理者	田端学ほか9名（法人含む）
希望価格	応相談
インフラ	接道…あり（町道本郷妻ヶ広線） 電力…なし 水道…なし ガス…なし 排水…なし
用途地域	・都市計画区域内 建ぺい率 60% ・容積率 200%以内 ・特定用途制限地域内：田園居住地区
優遇制度	・事業所設置奨励金 ・半島振興法実施地域（製造業） ※優遇制度の適否は条件によります
問合せ先	明和町まちづくり戦略課 まち開発係 TEL：0596-52-7112 FAX：0596-52-7133 Email: senryaku@town.mie-meywa.lg.jp



〔町内工業団地立地企業〕

工業団地名	立地企業名	業種(主な製造製品)等
大淀工業団地	松阪興産(株)	コンクリート製品の製造
	(株)MRK 工業	設計・加工・製缶・溶接・歪とり・塗装
	(株)本宏製作所三重工場	物流搬送機器、園芸用品、生活用品
	泰光油脂化学工業(株)三重工場	界面活性剤、油剤類の製造
	(株)リアライズオートファクトリー明和工場	自動車販売、整備、修理
	(株)テイビョウハイメッシュ三重	溶接金網、鉄鋼線材の製造
	河田フェザー(株)明和工場	精製羽毛の製造、羽毛製品の加工
	千巻印刷産業(株)明和工場	印刷業
	(株)カワチョー	道路貨物運送業
	(株)メディテックジャパン三重工場	医療用不織布製品の開発、製造
明和工業団地	エヌヴェントジャパン(株)明和工場	産業用コンピューターラックの製造
	(株)ライジング明和工場	電気機械器具の組立、加工
	山本機工(株)第二工場	船用関連機器の製造
	(株)八馬製作所明和工場	金属プレス製品の加工
	三重新生電子(株)明和工場	電子機器の基盤実装及び組立
	三重ブラザー精機(株)	OA 機器の製造
見中工業団地	(株)富士ピー・エス三重工場	プレスコンクリート設計、施工

〔主な町内立地企業等〕

地区名	立地企業名	業種(主な業務内容)等
大 淀	三重いすゞ自動車(株)南勢支店	自動車販売、修理
	三重ハートセンター	内科(循環器)
	有料老人ホーム煌 サービス付き高齢者住宅翔・憩	老人介護施設
下御糸	(有)スカイル	電子機械部品製造
	イオンリテール(株)イオン明和店	総合ショッピングセンター
	(株)カインズカインズホーム明和店	ホームセンター
	上新電機(株)明和イオンモール店	家電等小売
	介護老人保健施設 第二嘉祥苑アコラス	老人介護施設
斎 宮	(株)辻組	建築土木
	(株)明和プラテック	測量、測量設計
明 星	近畿日本鉄道(株)明星列車区	電車の整備、点検等
	三重電子(株)明和工場	電子機器の設計・開発・生産
	恩賜財団済生会明和病院	総合病院
	名古屋プロパン瓦斯(株)伊勢支店	LPG 販売等
	(株)BASIC	一般貨物