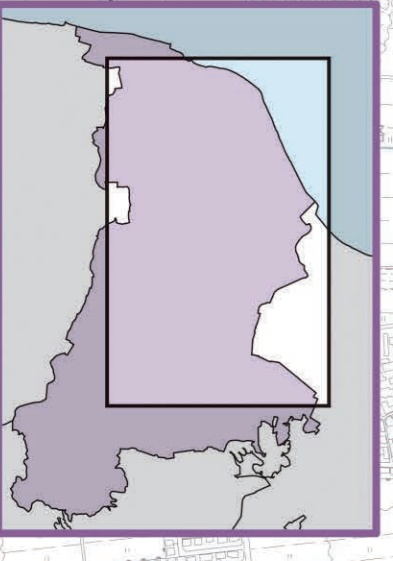


④ 明和町笹笛川 洪水ハザードマップ

令和2年3月作成



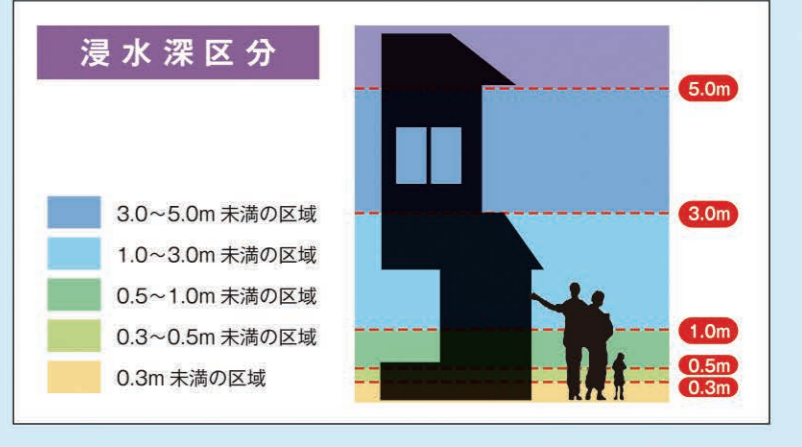
No	施設名称	所在地	収容人数
①	大淀小学校 (校舎屋上)	大淀2650	190 (600)
②	山大淀公民館	山大淀3004-1	40
④	下御糸小学校 (校舎屋上)	内座367	180 (200)
⑥	明和町人権センター	佐田458-2	30
⑦	上御糸小学校 (校舎3階)	佐田2026	190 (700)
⑧	明和町総合体育館	坂本1216-1	580
⑨	明和町担い手センター	大淀595	120
⑬	上野公民館	上野652	20
⑳	斎宮ふれあいプラザ	斎宮891-5	90
㉑	坂本公会堂	坂本1393	30
㉒	明和町中央公民館	馬之上944-6	210
㉔	明宝苑公民館	明星2561-6	20

No	施設名称	所在地	想定収容人数
①	イオンモール明和 屋上駐車場	中村1223	547
②	大淀津波避難タワー	大淀9番1他	1,085
③	浜田・八木戸津波避難タワー	八木戸331番1他	381
④	大堀川新田津波避難タワー	大淀2851番1他	396
⑤	北藤原・川原津波避難タワー	北藤原1089番他	294
⑥	山大淀津波避難タワー	山大淀1771番他	645
⑦	根倉・行部津波避難タワー	行部285番3他	684

洪水浸水想定区域図(笹笛川水系)について

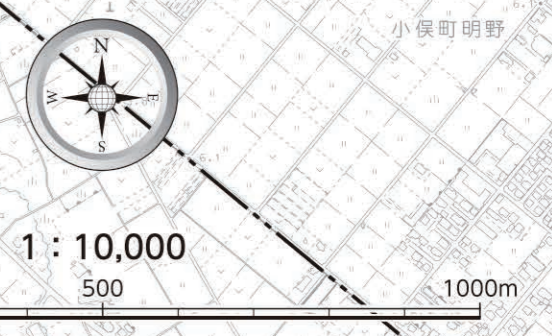
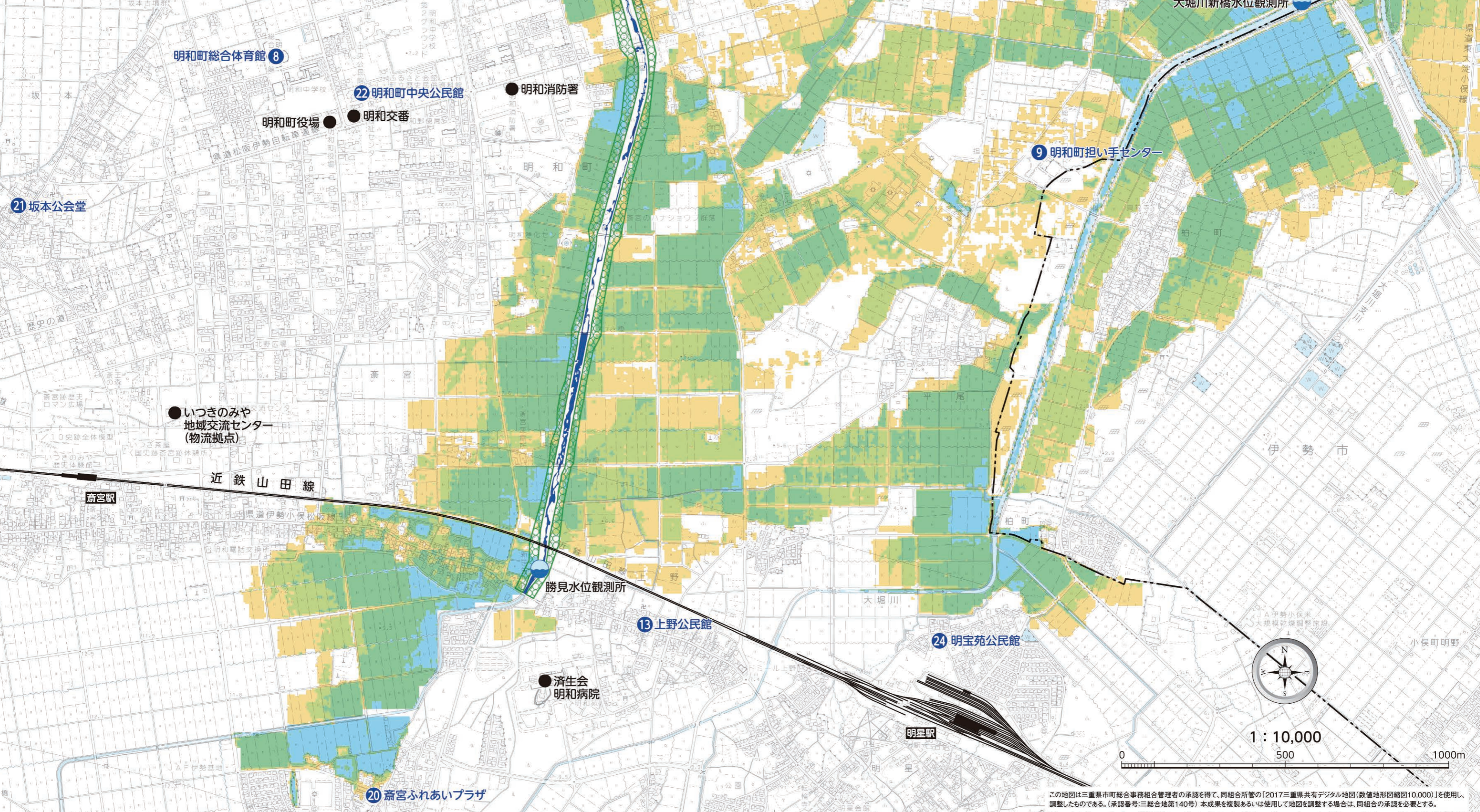
1. 説明文
 (1) この図は、笹笛川水系笹笛川について、水防法の規定に基づき指定された想定し得る最大規模の降雨による洪水浸水想定区域と、当該区域が浸水した場合に想定される水深を表示した図面です。
 (2) この洪水浸水想定区域図は、指定時点の笹笛川の河道の整備状況を勘案して、想定し得る最大規模の降雨に伴う洪水により笹笛川が氾濫した場合の浸水の状況をシミュレーションにより予測したものです。
 (3) なお、このシミュレーションの実施にあたっては、支川の(決壊による)氾濫、シミュレーションの前提となる降雨を超える規模の降雨、高潮及び内水による氾濫等を考慮していませんので、この浸水が想定される区域以外の区域においても浸水が発生する場合があります、想定される水深が実際の浸水深と異なる場合があります。

2. 基本事項等
 (1) 作成主体：三重県
 (2) 指定年月日：令和元年6月18日
 (3) 指定の前提となる降雨：笹笛川流域の24時間の総雨量 1,089mm



洪水浸水深凡例	避難行動
家屋倒壊等氾濫想定区域	河岸侵食
家屋が水没するおそれのある区域	床上・床下浸水が想定されることから、立退き避難が望ましいが、状況に応じて、自らの判断により屋内安全確保が望ましい。
その他の浸水想定区域	床上・床下浸水が想定されることから、立退き避難が望ましいが、状況に応じて、自らの判断により屋内安全確保が望ましい。
浸水想定区域外	このハザードマップでは区域外であるが、他のハザードマップで浸水が示されている可能性があるので注意する。

①	指定緊急避難場所
②	津波緊急避難場所
③	水位観測所
④	危機管理型水位計
⑤	防災拠点等
⑥	アンダーパス



この地図は三重県市町総合事務組合管理者の承認を得て、同組合所管の「2017三重県共有デジタル地図(数値地形図縮尺10,000)」を使用し、調整したものである。(承認番号:三総合地第140号) 本成果を複製あるいは使用して地図を調整する場合は、同組合の承認を必要とする。