

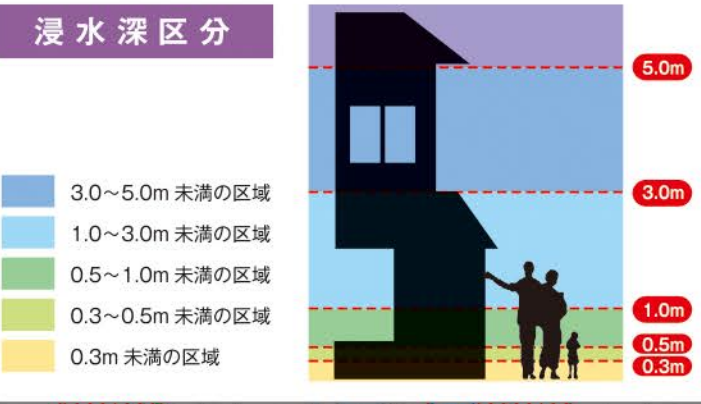
明和町佐奈川 洪水ハザードマップ

令和8年4月配布

洪水浸水想定区域図(榊田川水系佐奈川)について

- 1. 説明文**
- (1) この図は、榊田川水系佐奈川の水位周知区間について、水防法の規定により指定された想定し得る最大規模の降雨による洪水浸水想定区域、浸水した場合に想定される水深を表示した図面です。
 - (2) この洪水浸水想定区域図は指定時点の佐奈川の河道の整備状況を勘案して、想定し得る最大規模の降雨に伴う洪水により佐奈川が氾濫した場合の浸水の状況をシミュレーションにより予測したものです。
 - (3) なお、このシミュレーションの実施にあたっては、支川の(決壊による)氾濫、シミュレーションの前提となる降雨を超える規模の降雨による氾濫、高潮及び内水による氾濫等を考慮していませんので、この洪水浸水想定区域に指定されていない区域においても浸水が発生する場合や、想定される水深が実際の浸水深と異なる場合があります。

- 2. 基本事項等**
- (1) 作成主体：国土交通省中部地方整備局 三重河川国道事務所
 - (2) 指定年月日：平成28年12月15日
 - (3) 指定の前提となる降雨：佐奈川流域の流域平均雨量 140mm/hr



洪水浸水深凡例		避難行動	
家屋倒壊等氾濫想定区域	氾濫流	堤防決壊等に伴う氾濫流で木造家屋が倒壊するおそれがあることから、早期の立退き避難が必要。	
家屋が水没するおそれのある区域	河岸侵食	河岸侵食で家屋が倒壊するおそれがあることから、早期の立退き避難が必要。	
その他の浸水想定区域		床上・床下浸水が想定されることから、立退き避難が必要だが、状況に応じて、自らの判断により屋内安全確保も良い。	
浸水想定区域外		このハザードマップでは区域外であるが、他のハザードマップで浸水が示されている可能性があることに注意する。	

凡例

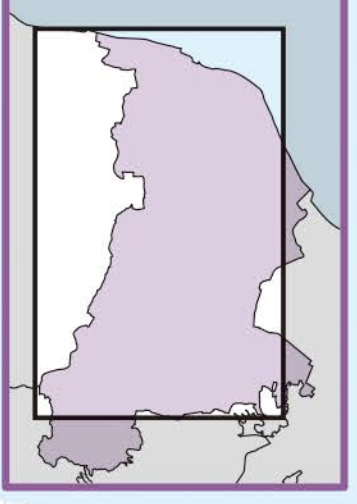
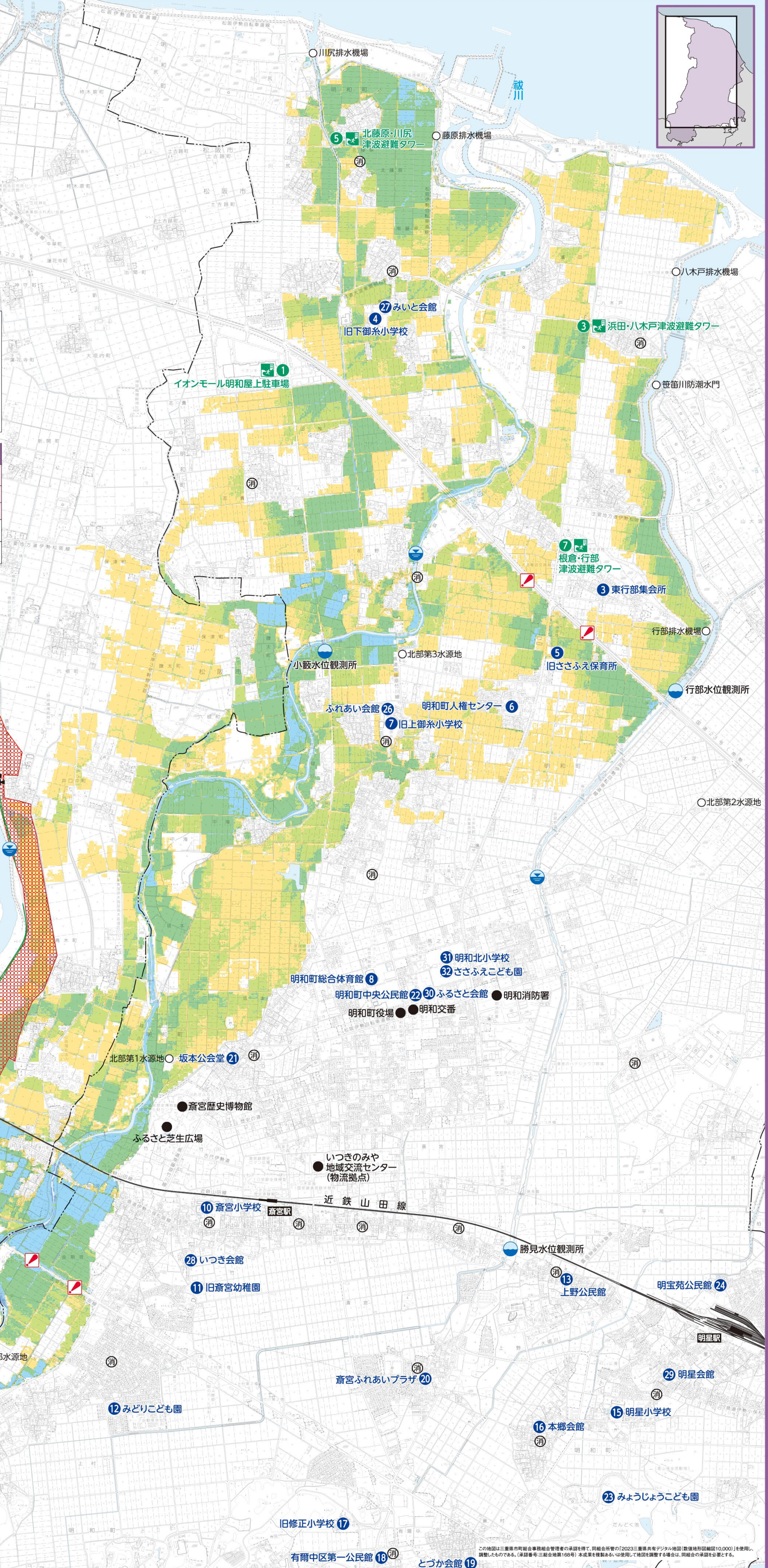
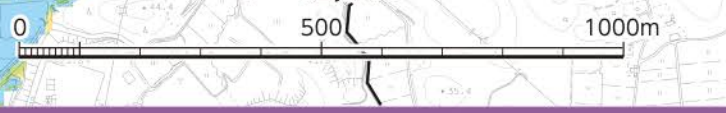
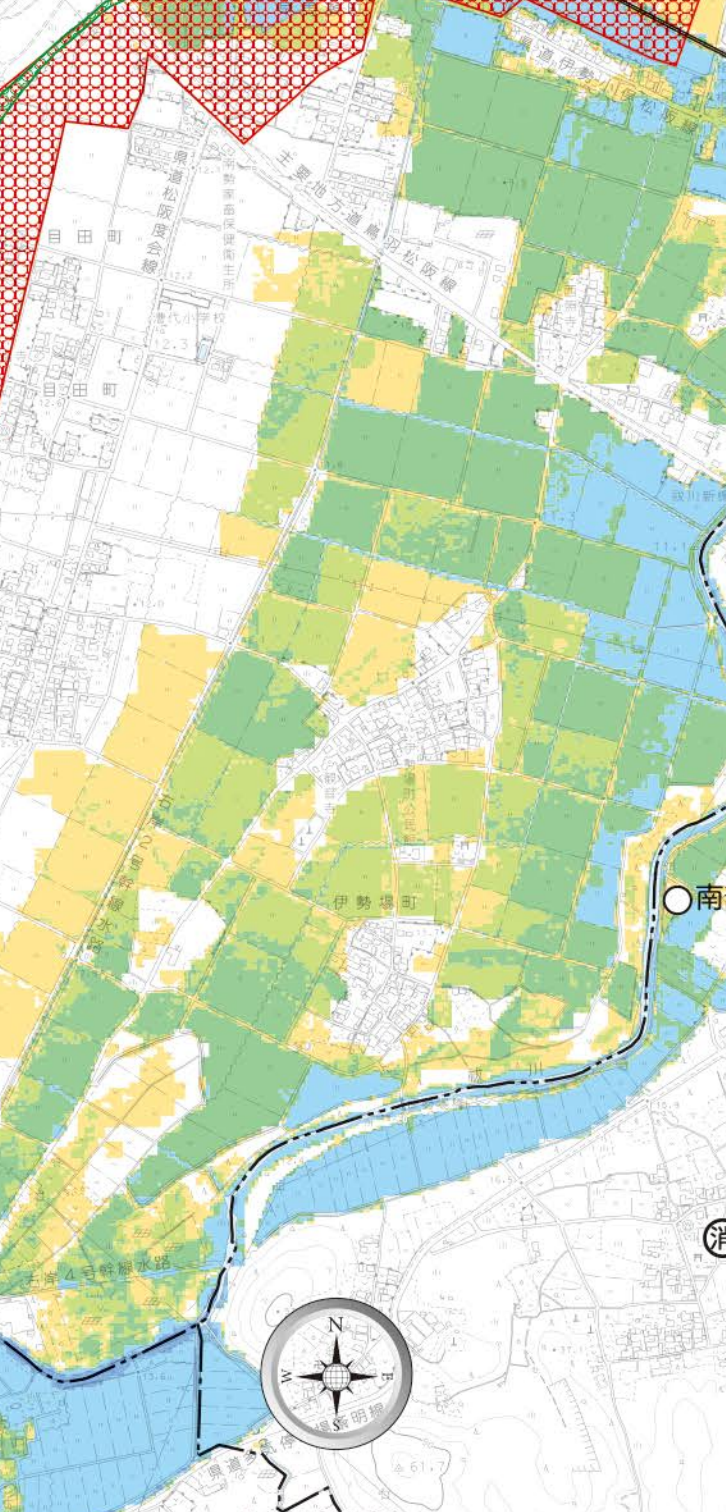
- 1 指定緊急避難場所
- 津波緊急避難場所
- 水位観測所
- 危機管理型水位計
- 防災拠点等
- アンダーパス

指定緊急避難場所

No	施設名称	所在地	収容人数
1	旧大淀小学校	大淀2873-1	190
2	山大淀公民館	山大淀3004-1	40
3	東行部集会所	行部376-1	15
4	旧下御糸小学校	内産367	180
5	旧ささふえ保育所	佐田273	40
6	明和町人権センター	佐田458-2	30
7	旧上御糸小学校	佐田2038-2	190
8	明和町総合体育館	坂本1216-1	580
9	明和町担い手センター	大淀595	120
10	斎宮小学校	斎宮3385-2	230
11	旧斎宮幼稚園	竹川160	70
12	みどりこども園	上村103	40
13	上野公民館	上野652	20
14	新茶屋公民館	新茶屋76-7	40
15	明星小学校	明星1547	210
16	本郷会館	明星477-1	20
17	旧修正小学校	有間中816-1	150
18	有間中第一公民館	有間中506-1	30
19	とづか会館	菟村34	20
20	斎宮ふれあいプラザ	斎宮891-5	90
21	坂本公会堂	坂本1393	30
22	明和町中央公民館	馬之上944-6	210
23	みょうじょうこども園	明星1060	60
24	明宝苑公民館	明星2561-6	20
25	大淀会館	大淀甲173	40
26	ふれあい会館	佐田2026	30
27	みいと会館	内産368	40
28	いつき会館	竹川1050-2	40
29	明星会館	明星1747-1	40
30	ふるさと会館	馬之上944-2	30
31	明和北小学校	馬之上902-1	320
32	ささふえこども園	馬之上902-1	50

津波緊急避難場所

No	施設名称	所在地	想定収容人数
1	イオンモール明和屋上駐車場	中村1223	547
2	大淀津波避難タワー	大淀9番1他	1,085
3	浜田・八木戸津波避難タワー	八木戸331番1他	381
4	大淀川新田津波避難タワー	大淀2851番1他	396
5	北藤原・川尻津波避難タワー	北藤原1089番他	294
6	山大淀津波避難タワー	山大淀1771番他	645
7	根倉・行部津波避難タワー	行部285番3他	684



この地図は三重県市町総合事務組合管理者の承認を得て、明和町所管の「2023三重県共有デジタル地図(数値地形図縮尺10,000)」を使用し、調整したものである。(承認番号:三総合地第168号) 本成果を複製あるいは使用して地図を調整する場合は、明和町の承認を必要とする。